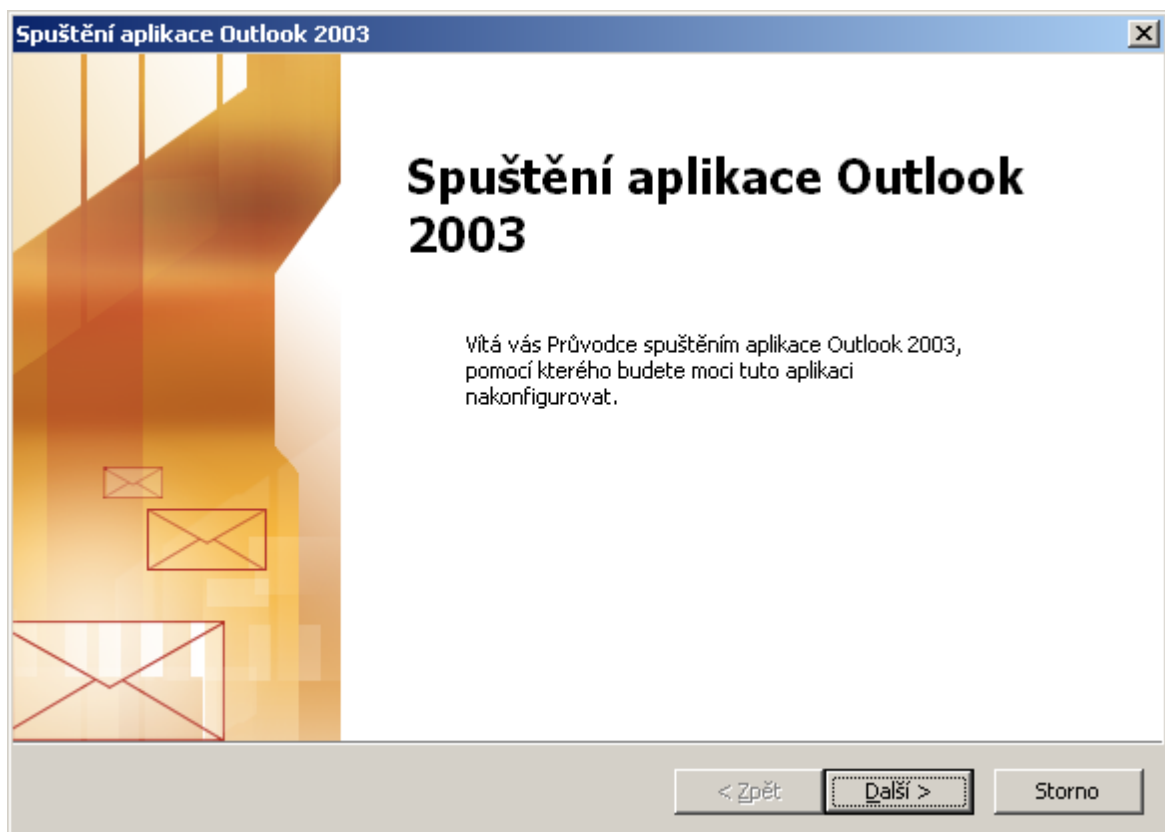
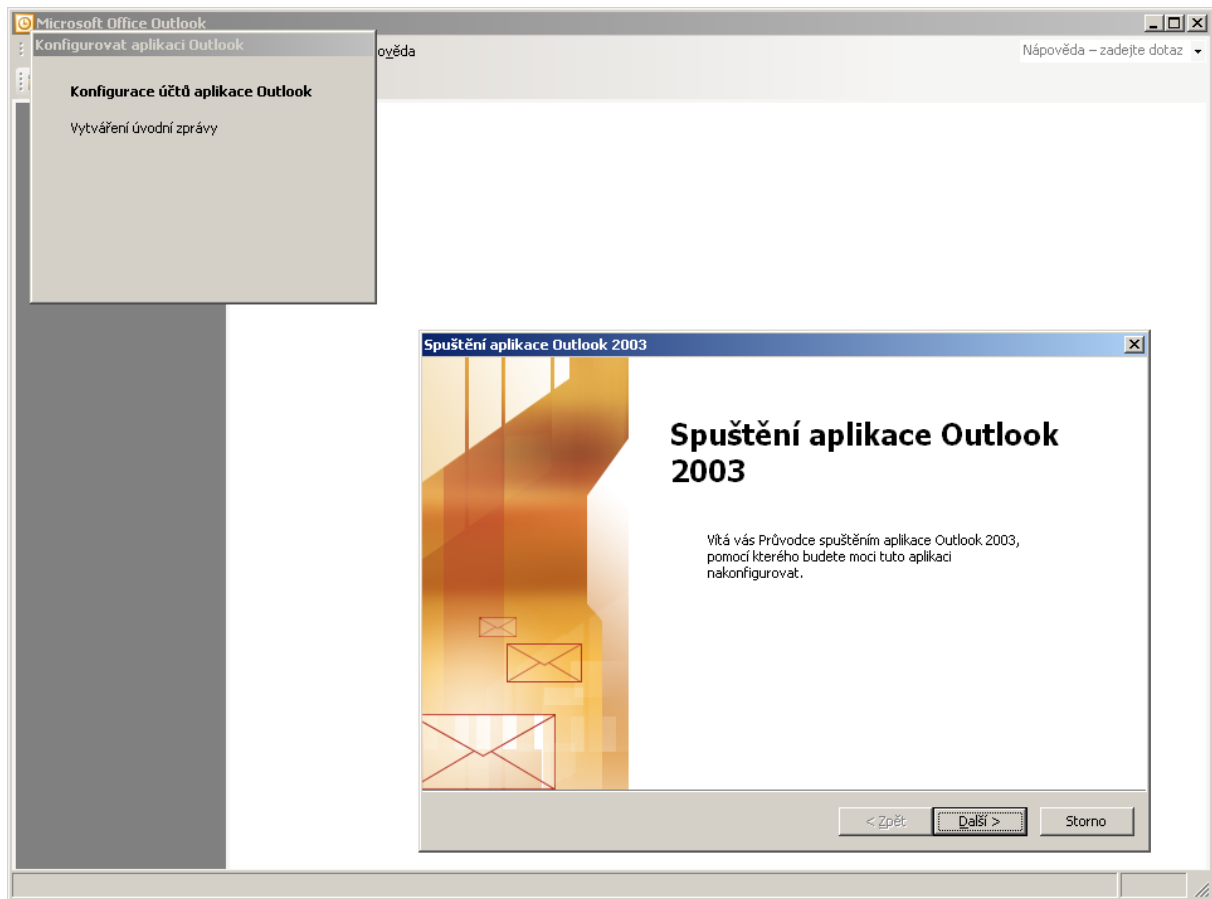



První spuštění a konfigurace emailu v MS Outlook 2003



Konfigurace účtu ✕


E-mailové účty 

Aplikaci Outlook můžete nakonfigurovat pro připojení k serveru Microsoft Exchange, e-mailu v Internetu nebo jinému e-mailovému serveru. Chcete konfigurovat e-mailový účet?

Ano

Ne

E-mailové účty ✕

Typ serveru 

Můžete zvolit typ serveru pro nový e-mailový účet.

Microsoft Exchange Server
Připojení k serveru Exchange pro čtení e-mailu, přístup k veřejným složkám a sdílení dokumentů

POP3
Připojení k e-mailovému serveru POP3 pro stahování e-mailu

IMAP
Připojení k e-mailovému serveru IMAP pro stahování e-mailu a synchronizaci složek poštovní schránky

HTTT
Připojení k e-mailovému serveru HTTP, například ke službě Hotmail, pro stahování e-mailu a synchronizaci složek poštovní schránky

Další typy serverů
Připojení k jiné pracovní skupině nebo k poštovnímu serveru jiné společnosti

E-mailové účty

Nastavení e-mailu sítě Internet (POP3)

Je třeba provést následující nastavení. Potom bude e-mailový účet...

Informace o uživateli

Jméno: Server příchozí pošty (POP3):
 E-mailová adresa: Server pro odchozí poštu (SMTP):

Přihlašovací informace

Uživatelské jméno:
 Heslo:
 Zapamatovat heslo

Test nastavení

Po doplnění informací na této obrazovce doporučujeme provést test účtu klepnutím na následující tlačítko. (Je třeba síťové připojení)

Přihlašovat se zabezpečeným ověřováním hesla (SPA)

Cokoliv – jméno, pod kterým se email bude zobrazovat

pop3 a smtp server ve v tšín p ípad dodá poskytovatel p ípojení, free mail poskytuje ve v tšín p ípad jen pop3, smyl se stala placenou službou

P íhlašovací jméno a heslo na email pot ebné ke stahování a odesílání, je-li rozdílné smtp a pop3, smtp p íhlašovací jméno a heslo neup es uje v dalším natavení

Nastavení e-mailu sítě Internet

Obcené | **Server pro odchozí poštu** | Připojení | Upřesnit

Poštovní účet _____
 Zadejte název, kterým chcete odkazovat na tento účet například Pracovní nebo Poštovní server společnosti

Další informace o uživateli _____

Organizace:

E-mailová adresa pro odpověď:

Cokoliv – jméno, pod kterým se email bude zobrazovat

Nastavení e-mailu síť Internet

Obecné | **Server pro odchozí poštu** | Připojení | Upřesnit

Server pro odchozí poštu (SMTP) požaduje ověření

Použít stejná nastavení jako pro server příchozí pošty

Přihlašovat se jako

Uživatelské jméno:

Heslo:

Zapamatovat heslo

Přihlašovat se zabezpečeným ověřováním hesla (SPA)

Před odesláním pošty se přihlásit k serveru příchozí pošty

OK Storno

Upřesní nastavení rozdílného smtp serveru pro odesílání pošty

Smtp server může být pro všechny poštovní účty stejný

E-mailové účty

Nastavení e-mailu síť Internet (POP3)

Je třeba provést následující nastavení. Potom bude e-mailový účet funkční.

Informace o uživateli

Jméno:

E-mailová adresa:

Informace o serveru

Server příchozí pošty (POP3):

Server pro odchozí poštu (SMTP):

Přihlašovací informace

Uživatelské jméno:

Heslo:

Zapamatovat heslo

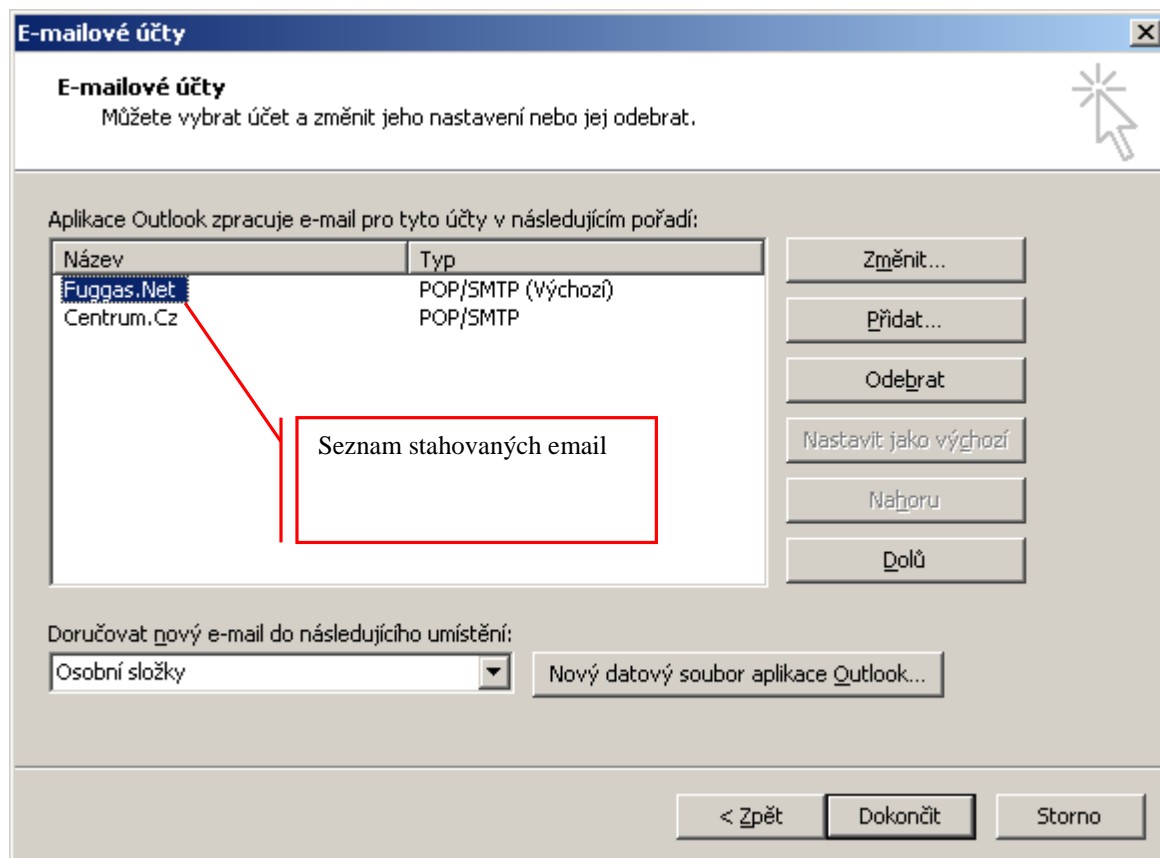
Přihlašovat se zabezpečeným ověřováním hesla (SPA)

Test nastavení

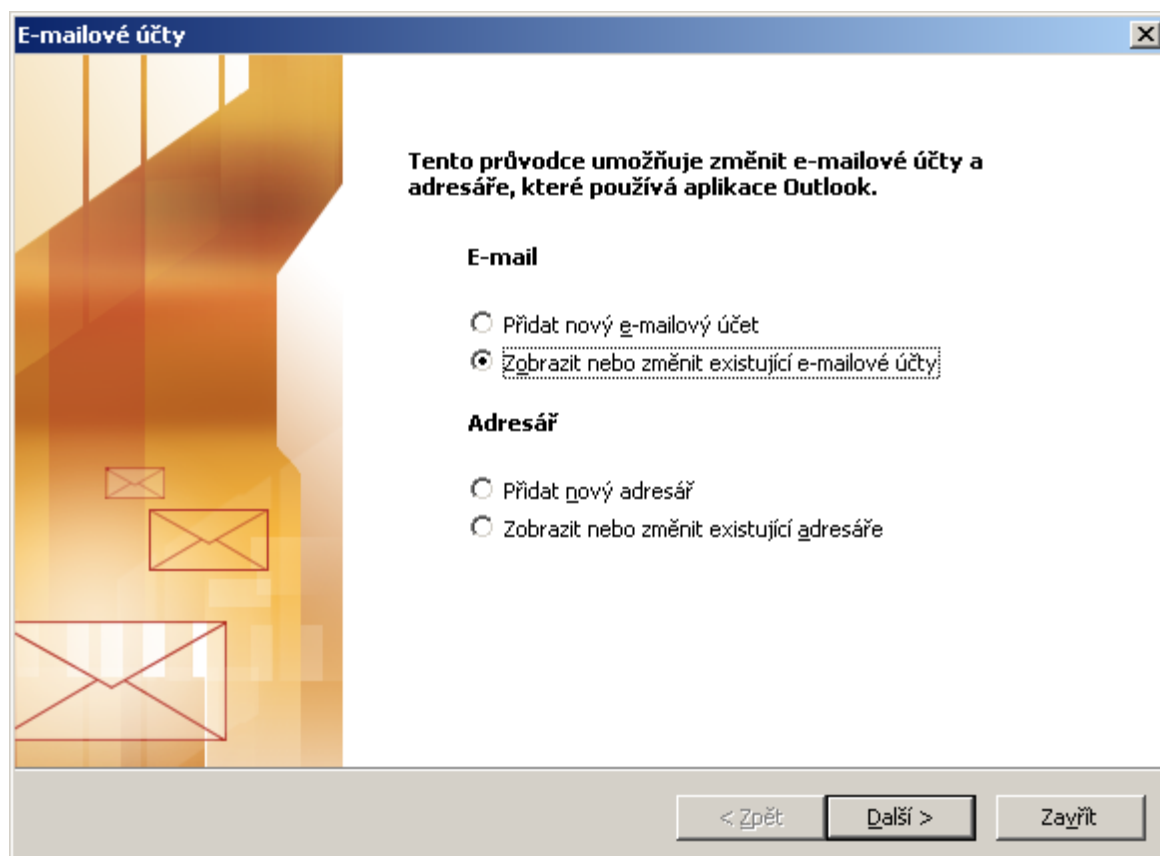
Po doplnění informací na této obrazovce doporučujeme provést test účtu klepnutím na následující tlačítko. (Je třeba síťové připojení.)

< Zpět Další > Storno

Můžeme si otestovat, zda jsme neudělali v nastavení chybu, test nám odešle a následně přijme email přes tohoto klienta



Upravení konfigurace emailu v MS Outlook 2003



E-mailové účty

Můžete vybrat účet a změnit jeho nastavení nebo jej odebrat.

Aplikace Outlook zpracuje e-mail pro tyto účty v následujícím pořadí:

Název	Typ
Fuggas.Net	POP/SMTP (Výchozí)
Centrum.Cz	POP/SMTP

1. 2.

Změnit...
Přidat...
Odebrat
Nastavit jako výchozí
Nahoru
Dolů

Doručovat nový e-mail do následujícího umístění:
Osobní složky Nový datový soubor aplikace Outlook...

< Zpět Dokončit Storno

E-mailové účty

Nastavení e-mailu sítě Internet (POP3)

Je třeba provést následující nastavení. Potom bude e-mailový účet funkční.

Informace o uživateli

Jméno: Fuggas.Net
E-mailová adresa: admin@fuggas.net

Informace o serveru

Server příchozí pošty (POP3): pop3.savana.cz
Server pro odchozí poštu (SMTP): smtp.tiscali.cz

Přihlašovací informace

Uživatelské jméno: admin@fuggas.net
Heslo: *****
 Zapamatovat heslo
 Přihlašovat se zabezpečeným ověřováním hesla (SPA)

Test nastavení

Po doplnění informací na této obrazovce doporučujeme provést test účtu klepnutím na následující tlačítko. (Je třeba síťové připojení.)

Test nastavení účtu... Další nastavení...

Upravíme, co potřebujeme ke správné funkci klienta

< Zpět Další > Storno